

MALEREI
UND
PLASTIK
IN
DEUTSCHLAND
1936

HAMBURG
KUNSTVEREIN

MALEREI UND PLASTIK

IN DEUTSCHLAND

1936

*

H A M B U R G

VOM 21. JULI BIS 20. SEPTEMBER

KUNSTVEREIN IN HAMBURG / NEUE RABENSTRASSE 25

MALERIE UND PLASTIK
IN DEUTSCHLAND

Eröffnung
am Dienstag, dem 21. Juli 1936,
nachmittags 6 Uhr
durch
den Vorsitzenden des Kunstvereins
Dr. H. H. Biermann-Ratjen
und
Dr. Fritz Muthmann

VOM 21. JULI BIS 30. SEPT. 1936

KUNSTVEREIN IN HAMBURG, IN DER RABENSTRASSE 22

Die Ausstellung „Deutsche Kunst im Olympiajahr 1936“ ist aus der Zusammenarbeit des Kunstvereins in Hamburg mit dem Deutschen Künstlerbund entstanden. Sie soll den deutschen Kunstfreunden und den Gästen der XI. Olympiade einen Einblick in das künstlerische Schaffen der Gegenwart in Deutschland vermitteln. Der Senat der Freien und Hansestadt Hamburg und der Herr Präsident der Reichskammer der bildenden Künste haben die Ausstellung in hochherziger Weise gefördert. Die Ausstellungsleitung wurde dem Maler Heinrich Stegmann in Hamburg übertragen.

NATUR UND KUNST

Natur und Kunst, sie scheinen sich zu fliehen
Und haben sich, eh man es denkt, gefunden;
Der Widerwille ist auch mir verschwunden,
Und beide scheinen gleich mich anzuziehen.

Es gilt wohl nur ein redliches Bemühen!
Und wenn wir erst in abgemeßnen Stunden
Mit Geist und Fleiß uns an die Kunst gebunden,
Mag frei Natur im Herzen wieder glühen.

So ist's mit aller Bildung auch beschaffen:
Vergebens werden ungebundne Geister
Nach der Vollendung reiner Höhe streben.

Wer Großes will, muß sich zusammenraffen;
In der Beschränkung zeigt sich erst der Meister,
Und das Gesetz nur kann uns Freiheit geben.

Goethe

Verzeichnis der ausgestellten Kunstwerke
Die Preise sind an der Kasse zu erfragen

AHLERS-HESTERMANN, FRIEDRICH
Köln — Geb. 1883

- 1 Winterliches Zimmer

AST, GUSTAV ADOLF
Hamburg — Geb. 1905

- 2 Stilleben mit Pfeife

BARLACH, ERNST
Güstrow — Geb. 1870

- 3 Der Rächer (Privatbesitz) Bronze
4 Schlafende (Privatbesitz) Ton

BARGHEER, EDUARD
Finkenwärder bei Hamburg — Geb. 1901

- 5 Siedlung (Entwurf)
6 Elblandschaft

BECKMANN, CURT
Hamburg — Geb. 1901

- 7 Männlicher Kopf Kunststein
8 Kleinplastik Muschelkalkstein

BECKMANN, MAX*Berlin — Geb. 1884*

- 9 Landungskai im Sturm

BENKERT, JOSEF ALBERT*Charlottenburg — Geb. 1900*

- 10 Hof in Wustrow

BERG, WERNER*Rutarhof (Kärnten) — Geb. 1904*

- 11 Die Waldeinsame
-
- 12 Frühlingsabend

BERGER-BERGNER, PAUL*Dresden — Geb. 1904*

- 13 Landschaft

BERLIT, RÜDIGER*Leipzig — Geb. 1883*

- 14 Seelandschaft

BIRNSTENGEL, RICHARD*Dresden — Geb. 1887*

- 15 Bewegte Ostsee

BIZER, EMIL*Badenweiler — Geb. 1881*

- 16 Abendliche Straße

BLUMENTHAL, HERMANN*Berlin — Geb. 1905*

- 17 Frau mit Tuch Bronze
-
- 18 Porträt Mari Ane Gips getönt

BODE, ARNOLD*Düsseldorf — Geb. 1900*

- 19 Landschaft mit Fort
-
- 20 Die große Vogesenlandschaft

BOLLMANN, PAUL*Hamburg — Geb. 1885*

- 21 Deich
-
- 22 Wassergraben

BRÄCKLE, JAKOB*Winterreute (Kreis Biberach) — Geb. 1897*

- 23 Deutscher Winter
-
- 24 Selbstbildnis

BRAUN, HANS*Berlin — Geb. 1903*

- 25 Blumen Tempera
-
- 26 Pflüger Tempera

BREKER, ARNO*Charlottenburg — Geb. 1900*

- 27 Büste Max Baldner (unverkäuflich) Bronze
-
- 28 Studie Bronze

BREKER-REKERB, HANS*Düsseldorf — Geb. 1906*

- 29 Porträt meines Vaters Bronze
 30 Porträt meiner Schwester Terrakotta
 31 Kauernde Gips

BRITZE, MARIANNE*Bautzen — Geb. 1883*

- 32 Blumen am Fenster

BROCKMANN, GOTTFRIED*Berlin-Dahlem — Geb. 1903*

- 33 Stilleben Tempera

BRÖCKER, KARL*Itzehoe — Geb. 1903*

- 34 Itzehoer Klosterhof
 35 Holsteinische Landschaft

BRÜNE, HEINRICH*Oberpfaffenhofen bei München — Geb. 1869*

- 36 Mein Garten
 37 Landschaft (Provence)

BRUST, KARL FRIEDRICH*Berlin-Wilmersdorf — Geb. 1897*

- 38 Damenbildnis

CASPAR, KARL*München — Geb. 1879*

- 39 Holziäller
 40 Gang nach Emaus

CASPAR-FILSER, MARIA*München — Geb. 1878*

- 41 Maigewitter
 42 September im Inntal

CASSEL, PAUL*Wehlen — Geb. 1892*

- 43 Sommer

CHAMPION, THEO*Düsseldorf — Geb. 1887*

- 44 Winter

CLAUS, FRITZ*Saarbrücken — Geb. 1885*

- 45 Kinderporträt-Maske Kupfer getrieben

CRODEL, CARL*Halle — Geb. 1894*

- 46 Traumhafte Welt
 47 Hühnervolk
 48 Weißes und schwarzes Huhn

CROISSANT, EUGEN*München — Geb. 1898*

- 49 Tegernsee
 50 Starnbergersee
 51 Voralpen

DEGNER, ARTUR*Berlin-Zehlendorf — Geb. 1888*

- 52 Landschaft mit Badenden

DELSING, BERNHARD*Kassel — Geb. 1906*

- 53 Kartenspieler

DIX, OTTO*Schloß Randegg (Baden) — Geb. 1891*

- 54 Stilleben (unverkäuflich)

DÖBEL, KARL*Kassel — Geb. 1903*

- 55 Abend
-
- 56 Kleiner Hafen

DOMSCHEIT, FRANZ*Berlin-Zehlendorf — Geb. 1880*

- 57 Kartoffelernte

DORNBACH, HANS*Ehrenbreitstein — Geb. 1885*

- 58 Zigeuner

DREXEL, CHRISTOF*Berlin-Steglitz — Geb. 1886*

- 59 Waterkant

FASSBENDER, JOSEPH*Köln — Geb. 1903*

- 60 Stilleben mit Kuchen und Marionetten

FEININGER, LYONEL*Berlin-Siemensstadt — Geb. 1871*

- 61 Cammin
-
- 62 Küste von Feuerland

FIEDLER, ARNOLD*Hamburg — Geb. 1900*

- 63 Schiffe im Hafen
-
- 64 Landschaft mit weißem Haus

DE FIORI, ERNESTO*Berlin — Geb. 1884*

- 65 Selbstbildnis
- Bronze

FLINTE, FRITZ*Hamburg — Geb. 1876*

- 66 Stilleben mit Tisch
-
- 67 Großes Stilleben mit Tisch
-
- 68 Blankenese

FRANK, FRANZ*Gossfelden bei Marburg — Geb. 1897*

- 69 Blumenstück mit Lilien und Rosen

FRITSCH, ERNST*Berlin-Wilmersdorf — Geb. 1892*

- 70 Pommersche Erntefelder

FUCHS, HEINZ*Berlin-Lichterfelde — Geb. 1886*

- 71 Landschaft aus Dalmatien

DELSING, BERNHARD*Kassel — Geb. 1906*

- 53 Kartenspieler

DIX, OTTO*Schloß Randegg (Baden) — Geb. 1891*

- 54 Stilleben (unverkäuflich)

DÖBEL, KARL*Kassel — Geb. 1903*

- 55 Abend
-
- 56 Kleiner Hafen

DOMSCHEIT, FRANZ*Berlin-Zehlendorf — Geb. 1880*

- 57 Kartoffelernte

DORNBACH, HANS*Ehrenbreitstein — Geb. 1885*

- 58 Zigeuner

DREXEL, CHRISTOF*Berlin-Steglitz — Geb. 1886*

- 59 Waterkant

FASSBENDER, JOSEPH*Köln — Geb. 1903*

- 60 Stilleben mit Kuchen und Marionetten

FEININGER, LYONEL*Berlin-Siemensstadt — Geb. 1871*

- 61 Cammin
-
- 62 Küste von Feuerland

FIEDLER, ARNOLD*Hamburg — Geb. 1900*

- 63 Schiffe im Hafen
-
- 64 Landschaft mit weißem Haus

DE FIORI, ERNESTO*Berlin — Geb. 1884*

- 65 Selbstbildnis
- Bronze

FLINTE, FRITZ*Hamburg — Geb. 1876*

- 66 Stilleben mit Tisch
-
- 67 Großes Stilleben mit Tisch
-
- 68 Blankenese

FRANK, FRANZ*Gossfelden bei Marburg — Geb. 1897*

- 69 Blumenstück mit Lilien und Rosen

FRITSCH, ERNST*Berlin-Wilmersdorf — Geb. 1892*

- 70 Pommersche Erntefelder

FUCHS, HEINZ*Berlin-Lichterfelde — Geb. 1886*

- 71 Landschaft aus Dalmatien

GARBE, HERBERT*Berlin — Geb. 1888*

- 72 Porträt Zement
73 Porträt Terrakotta

GAWELL, OSKAR*Berlin-Friedenau — Geb. 1888*

- 74 Boot im Winde
75 Frau mit Buch Tempera

GEIBEL, HERMANN*Darmstadt — Geb. 1889*

- 76 Tiger-Relief Stein

GEIGENBERGER, OTTO*München — Geb. 1881*

- 77 Aus Capri
78 Meersburg am Bodensee

GEITLINGER, ERNST*München — Geb. 1895*

- 79 Haus mit Bäumen

GESSNER, HANS*Hamburg — Geb. 1898*

- 80 Porträt-Kopf Frau Z. Gebrannter Ton

GEYER, WILHELM*Ulm — Geb. 1900*

- 81 Winterlandschaft Ehrenstein bei Ulm

GLÖCKNER, HERMANN*Dresden — Geb. 1889*

- 82 Akt

GOTTSCHALK, ERNST*Düsseldorf — Geb. 1877*

- 83 Nach dem Bade Gips

GRIMM, WILLEM*Blankenese — Geb. 1904*

- 84 Rummelpott
85 Tauwetter (unverkäuflich)

GROSSMANN, RUDOLF*Berlin — Geb. 1882*

- 86 Sächsische Landschaft

HAASE-JASTROW, KURT*Berlin-Friedenau — Geb. 1885*

- 87 Cadiz (Südspanien)

HABL, WILLY*Hamburg — Geb. 1888*

- 88 Fischer an der Ostsee

DE HAER, ADOLF*Düsseldorf-Kaiserswerth — Geb. 1892*

- 89 Stilleben

HARTMANN, ERICH*Altona-Flottbek — Geb. 1886*

- 90 Norwegische Landschaft

HAUPTMANN, IVO*Altona-Hochkamp — Geb. 1886*

- 91 Burgweiher
92 Park

VAN HAUTH, EMIL*Berlin-Westend — Geb. 1899*

- 93 Vorfrühling in der Priegnitz
94 Blumenstilleben

HECK, GEORG*Frankfurt a. M. — Geb. 1897*

- 95 Winterlandschaft

HECKEL, ERICH*Berlin — Geb. 1883*

- 96 Steiles Ufer Tempera

HEGENBARTH, JOSEF*Dresden-Loschwitz — Geb. 1884*

- 97 Ozelot
98 Bussarde

HEISE, WILHELM*München — Geb. 1892*

- 99 Stilleben mit Spielzeug

HERBIG, OTTO*Berlin-Zehlendorf — Geb. 1889*

- 100 Stilleben mit Pestalozzipferdchen
101 Kleine Madonna

HÖLSCHER, THEO*Hamm — Geb. 1895*

- 102 Kreidebruch auf Rügen
103 Fische

HOFER, KARL*Berlin-Schöneberg — Geb. 1878*

- 104 Blumenwerfende Mädchen

HOFFMANN, WOLF*Berlin — Geb. 1898*

- 105 Veranda am Bodensee
106 Dorfgasthof

VON HOFMANN, LUDWIG*Pillnitz a. d. Elbe — Geb. 1861*

- 107 Cantilene
108 Angler bei Neapel

HUBER, ERNST*Wien — Geb. 1895*

- 109 Bauernhaus

HÜBNER, HEINRICH*Berlin — Geb. 1869*

- 110 Bildnis

JANSEN, F. M.*Felderhoferbrücke (Siegkreis) — Geb. 1885*

- 111 Der Steingarten
112 Kühler Morgen

VON JAWLENSKY, ALEXEY*Wiesbaden — Geb. 1864*

113 Rotes Stilleben

114 Gebirge

JORZIG, EWALD*Düsseldorf — Geb. 1905*

115 Landstraße in Masuren (unverkäuflich)

116 Bei Bochum

JÜCHSER, HANS*Dresden-Wachwitz — Geb. 1894*

117 Herbstabend

118 Landschaft bei Xanten

JUTZ, ADOLF*München — Geb. 1887*

119 Bildnis Resi Hirschvogel

KÄLBERER, PAUL*Glatt-Haigerloch — Geb. 1896*

120 Bildnis Maler Sch.

121 Landschaft

VON KAMEKE, EGON*Potsdam — Geb. 1881*

122 Landweg (Neumark) Tempera

KANOLDT, ALEXANDER*Berlin-Lichterfelde — Geb. 1881*

123 Stilleben

KARSCH, JOACHIM*Berlin-Wilmersdorf — Geb. 1897*

124 Der Träumer Getönter Gips

KASPER, LUDWIG*Berlin — Geb. 1893*

125 Georg Stucco

KAUS, MAX*Charlottenburg — Geb. 1891*

126 Am Spiegel Tempera

127 Sauerländische Landschaft mit Pferd und Karren

VON KEUDELL, KURT*Charlottenburg — Geb. 1896*

128 Wintertag im Grunewald beim Reichssportfeld

129 Arena Reichssportfeld im Bau

KIRCHNER, ERNST LUDWIG*Davos — Geb. 1880*

130 Hockeyspieler (unverkäuflich)

KLUTH, KARL*Hamburg — Geb. 1898*

131 Wasser und Wein

KNOKE, ALBERT*Hannover — Geb. 1896*

132 An der Ostsee

VON KÖNIG, LEO FREIHERR*Berlin — Geb. 1871*

- 133 Bildnis des Schriftstellers Reinhold Schneider
(unverkäuflich)

KOHLER, ALBERT*Ascona — Geb. 1883*

- 134 Blumenstrauß (Privatbesitz)

KOLBE, GEORG*Charlottenburg — Geb. 1877*

- 135 Verkündigung Bronze

KOWALSKI, LUDWIG PETER*Breslau — Geb. 1891*

- 136 Landschaft Montemare

KRETZSCHMAR, BERNHARD*Dresden — Geb. 1889*

- 137 Schlachtfest im Winter

KRONENBERG, FRITZ*Hamburg — Geb. 1901*

- 138 Zwei Torreros
139 Landschaft

KUHFUSS, PAUL*Berlin-Pankow — Geb. 1883*

- 140 Badende

LAMPRECHT, ANTON*München — Geb. 1901*

- 141 Winterliche Straße
142 Oberitalienische Landschaft

LEHMANN, KURT*Kassel — Geb. 1905*

- 143 Porträt meines Vaters Bronze
144 Sitzende Frau Gips

MACKE, HELMUTH*Hemmenhofen am Bodensee — Geb. 1891*

- 145 Man legt Frühkartoffeln am Bodensee

MACKETANZ, FERDINAND*Düsseldorf — Geb. 1902*

- 146 Halbakt in Grau

MAHLAU, ALFRED*Lübeck — Geb. 1894*

- 147 Stilleben mit Bauernschrank
148 Blick auf Lübeck aus meinem Garten

MALY, WILHELM*München — Geb. 1894*

- 149 Weiher

MARCKS, GERHARD*Ahrenshoop — Geb. 1889*

- 150 Barbara Bronze
151 Demeter Bronze

METTEL, HANS*Berlin-Kohlhasenbrück — Geb. 1902*

- 152 Halbakt Gips
 153 Stehendes Mädchen Bronze

MEYBODEN, HANS*Charlottenburg — Geb. 1901*

- 154 Im Glashaus

MODERSOHN, OTTO*Fischerhude bei Bremen — Geb. 1865*

- 155 Winter an der Wümme

MUNCH, EDVARD*Skojen bei Oslo — Geb. 1863*

- 156 Das blaue Mädchen (Privatbesitz)
 157 Schneelandschaft (Privatbesitz)

NAGEL, ERICH*Berlin — Geb. 1908*

- 158 Helle Nacht
 159 Abend in Aarsdale

NAGEL, WILHELM*Wuppertal-Elberfeld — Geb. 1888*

- 160 Seelandschaft

NAUEN, HEINRICH*Neuß a. Rhein — Geb. 1880*

- 161 Landschaft

NAY, ERNST WILHELM*Berlin-Wilmersdorf — Geb. 1902*

- 162 Komposition I
 163 Komposition II

NERUD, JOSEF KARL*Simbach am Inn — Geb. 1900*

- 164 Hügellandschaft

NEUGEBAUER, GEORG*Dresden — Geb. 1889*

- 165 Stilleben
 166 Straße im Winter

NOLDE, EMIL*Seebüll bei Neukirchen — Geb. 1867*

- 167 Windmühle
 168 Blumengarten (Privatbesitz)

OBERLÄNDER, HANS E.*Rostock — Geb. 1885*

- 169 Mecklenburgisches Dorf

OEHME, HANNS*Obervogelgesang (Sächs. Schweiz) — Geb. 1899*

- 170 Sandsteinbruch

OELTJEN, JAN*Jaderberg in Oldenburg — Geb. 1880*

- 171 Mittelgebirge

OPFERMANN, KARL*Hamburg — Geb. 1891*

172 Porträt einer Katze Bronze

PAESCHKE, PAUL*Berlin-Zehlendorf — Geb. 1875*

173 Alt-Berlin Tempera

PALLAS, REINHOLD*München — Geb. 1901*

174 Italienische Landschaft bei Arezzo

PANKOK, OTTO*Düsseldorf — Geb. 1893*

175 Tümpel Kohlezeichnung

176 Hecke Kohlezeichnung

PECHSTEIN, MAX*Berlin — Geb. 1881*

177 Nach der Heimkehr

PEIFFER-WATENPHUL, MAX*Hattingen (Ruhr) — Geb. 1896*

178 Stilleben

PESCHEL, HUGO*Charlottenburg — Geb. 1905*

179 Vorharz

PHILIPP, WILHELM*Berlin-Wilmersdorf — Geb. 1906*

180 Der Hahn

181 Rinder

PIEPER, JOSEF*Düsseldorf-Stockum — Geb. 1907*

182 Im Atelier

183 Toreingang

PRIMM, WERNER*Berlin — Geb. 1904*

184 Selbstbildnis Zement

PUDLICH, ROBERT*Düsseldorf — Geb. 1905*

185 Mann am Tisch

PURRMANN, HANS*Florenz — Geb. 1880*

186 Blütenzweig vor Spiegel Tempera

187 Bodenseelandschaft

RADZIWILL, FRANZ*Dangast bei Varel — Geb. 1895*

188 Abgestürztes Flugzeug

189 Wilhelmshaven

ROEDER, EMY*Charlottenburg — Geb. 1890*

- 190 Kleiner sitzender Akt Bronze
 191 Alte Frau Zement

RÖSE, HEINRICH*Kassel — Geb. 1911*

- 192 Am Kurhaff

ROHLFS, CHRISTIAN*Hagen — Geb. 1849*

- 193 Schloßbrücke in Weimar (Privatbesitz)
 194 Birken (Privatbesitz)

ROTHE, CURT*Berlin-Halensee — Geb. 1899*

- 195 Sächsische Landschaft

RUWOLDT, HANS*Altona-Flottbek — Geb. 1891*

- 196 Badende Zement
 197 Pantherkopf Bronze

SASS, JOHANNES*Berlin-Wilmersdorf — Geb. 1897*

- 198 Ruhendes Gespann Tempera

SCHARL, JOSEF*München — Geb. 1896*

- 199 Selbstbildnis

SCHELENZ, WALTER*Neubabelsberg bei Berlin — Geb. 1903*

- 200 Singende Frau Getönter Gips
 201 Mädchenkopf Bronze

SCHEUERNSTUHL, HERMANN*Hannover — Geb. 1894*

- 202 Frauenbildnis (unverkäuflich) Marmor

SCHINNERER, ADOLF*München — Geb. 1876*

- 203 Fischer

SCHLEMMER, OSKAR*Eichberg (Amt Waldshut) — Geb. 1888*

- 204 Fünf Akte

SCHMIDT-ROTTLUFF, KARL*Berlin — Geb. 1884*

- 205 Haff am Abend
 206 Verschneiter Bach

SCHOLTZ, ROBERT F. K.*Berlin-Grünwald — Geb. 1877*

- 207 Fischerboote im Hafan

SCHOLZ, WERNER*Berlin — Geb. 1898*

- 208 Die schwarze Tänzerin

SCHREIBER, OTTO ANDREAS*Berlin-Steglitz — Geb. 1907*

- 209 Ostpreußische Landschaft
210 Das zweite Gesicht

SCHRIMPF, GEORG*Berlin-Schöneberg — Geb. 1889*

- 211 Friedhof

SCHULZ MATAN, WALTER*München — Geb. 1889*

- 212 Das Haus mit vermauertem Fenster Mischtechnik

SEIFFERT-WATTENBERG, RICHARD*Hannover-Kleefeld — Geb. 1874*

- 213 Blumen am Meer
214 Bildnis

SEITZ, GUSTAV*Charlottenburg — Geb. 1906*

- 215 Porträtmaske Bronze

STEGEMANN, HEINRICH*Hamburg — Geb. 1888*

- 216 Menschen in einer Loge
217 Loge

STEGER, MILLY*Berlin — Geb. 1881*

- 218 Kauernde Stucco

STERMANN, PETER*Berlin-Steglitz — Geb. 1903*

- 219 Matrose
220 Flugzeug vor Rhodos

STÜBNER, HANS*Charlottenburg — Geb. 1900*

- 221 Nordseekutter
222 Kind von Hallig Hooge

SUFFRIAN, CHRISTIAN*Hannover — Geb. 1899*

- 223 Kopf: Fritz Granit

TEUBER, HERMANN*Berlin — Geb. 1894*

- 224 Knabe mit Vogelbauer (Stettiner Museumsverein)
225 Stilleben mit schwarzem Tablett

THOMS, ERNST*Hannover — Geb. 1896*

- 226 Porträt F. (unverkäuflich)

TRIER, JOSEF*Neuß — Geb. 1906*

- 227 Rasenlandschaft Tempera
228 Landschaft mit Maibaum und Trompete

TROENDLE, HUGO*München — Geb. 1882*

229 Figürliche Komposition

UNSELD, ALBERT*Ulm — Geb. 1879*

230 Alblandschaft

UTECH, JOACHIM*Belgard (Pommern) — Geb. 1889*

231 Die Dame Granit

232 Frauenkopf Granit

VOLL, CHRISTOPH*Karlsruhe — Geb. 1897*

233 Ruhende Granit

WALTHER, HANS*Erfurt — Geb. 1888*

234 Mädchenkopf Bronze

WASKE, ERICH*Berlin — Geb. 1889*

235 Meeresbild

WEISS, EMIL RUDOLF*Berlin — Geb. 1875*

236 Porträt Renée Sintenis

WELLERSHAUS, PAUL*Wuppertal-Barmen — Geb. 1887*

237 Bei der Ernte

WENZ, MARIA*Hamburg — Geb. 1907*

238 Parkbild

WILHELM, PAUL*Radebeul — Geb. 1886*

239 Frauen im Grünen

WINKLER, FRITZ*Dresden — Geb. 1894*

240 Bullen

WISSEL, HANS*Königsberg — Geb. 1897*

241 Kopf Kupfer getrieben

242 Bauernmädchenkopf Kupfer getrieben

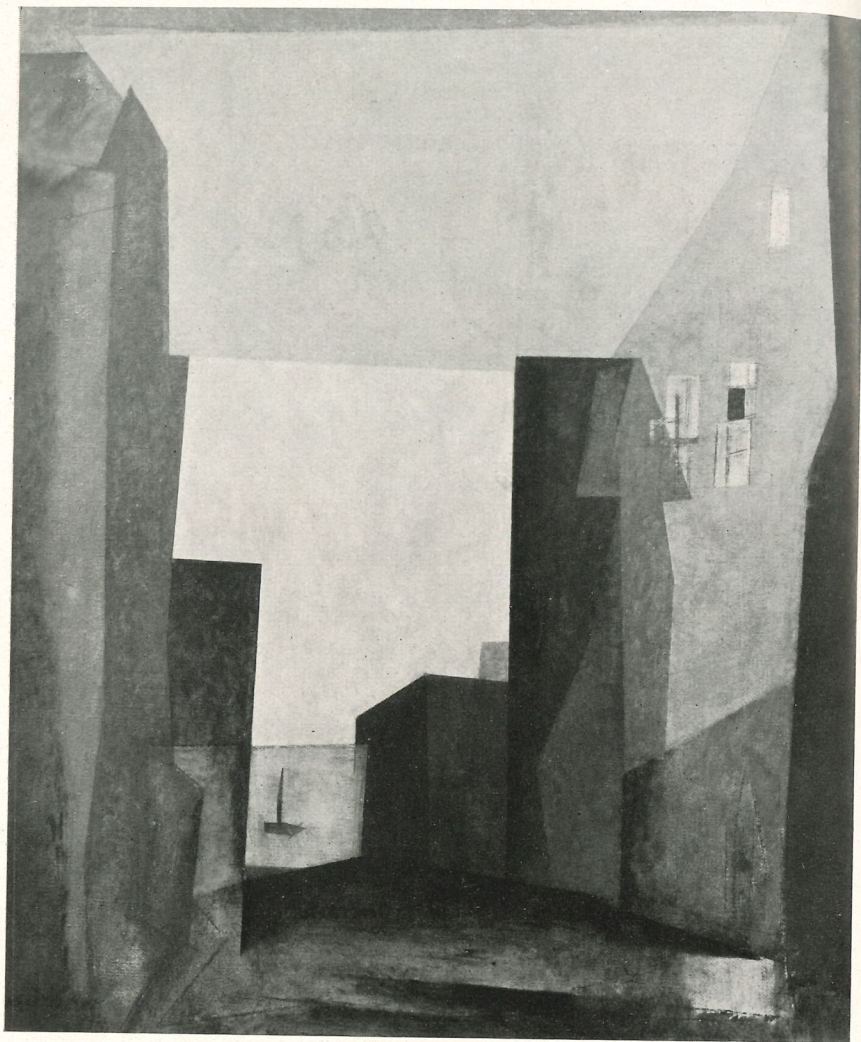
WOEBCKE, ALBERT*Hamburg — Geb. 1896*

243 Gespräch Gips

WOLFF-MALM, ERNST*Wiesbaden — Geb. 1885*

244 Fischhändler am Bodensee Tempera





61 Lyonel Feininger



93 Emil van Hauth



96 Erich Heckel



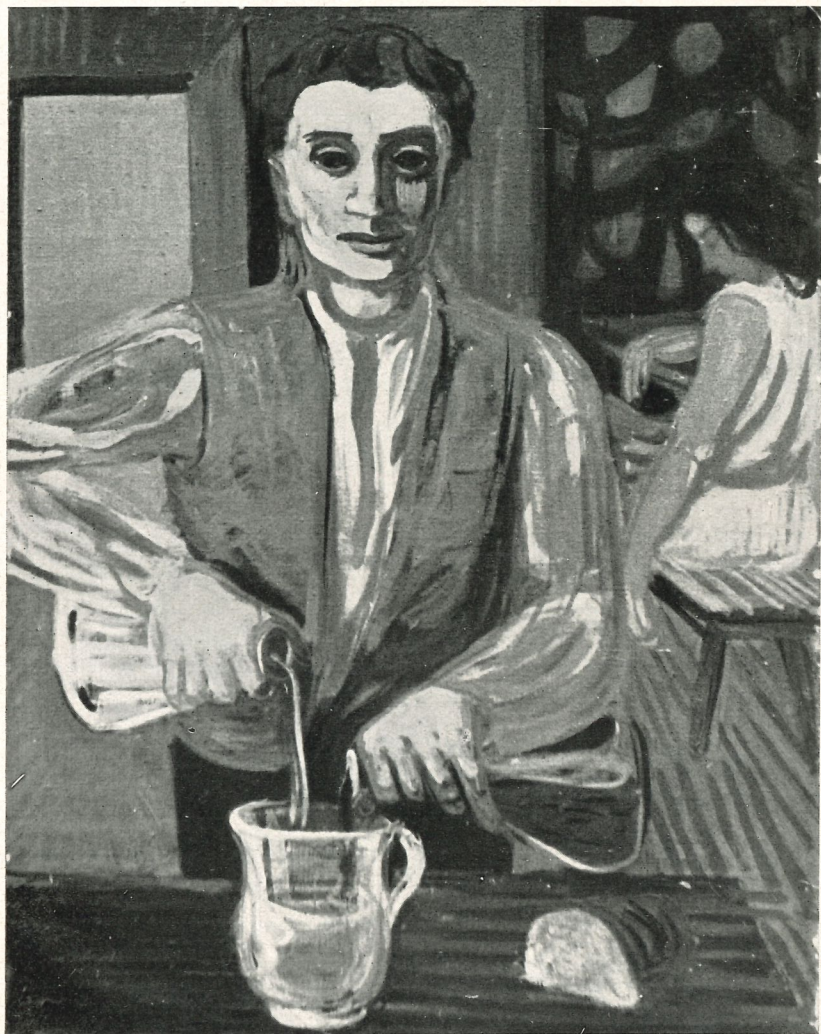
101 Otto Herbig



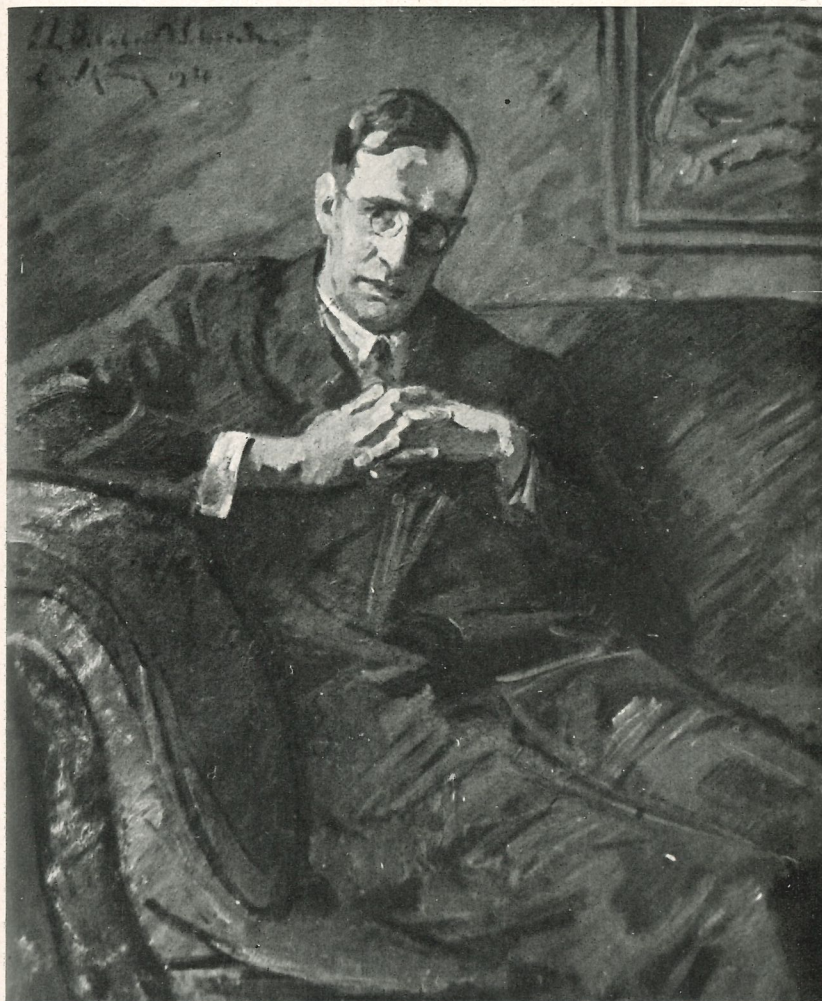
104 Karl Hofer



123 Alexander Kanoldt



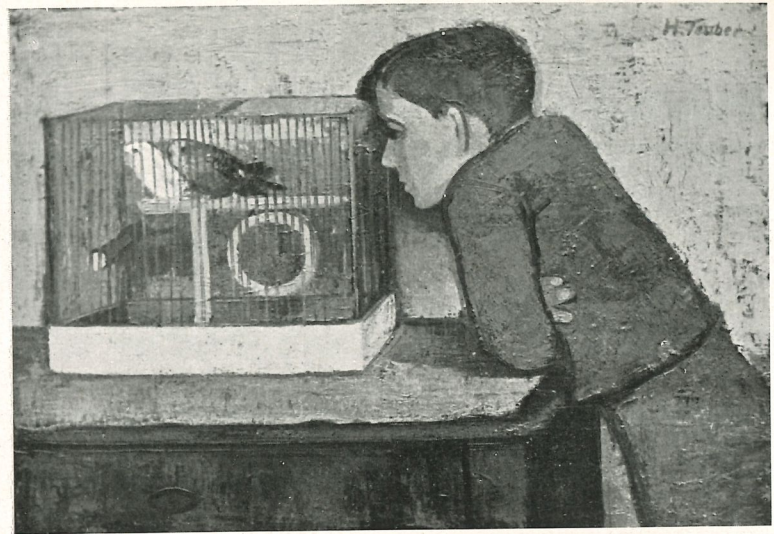
131 Karl Kluth



133 Leo Freiherr v. König



214 Richard Seiffert-Wattenberg



224 Hermann Teuber



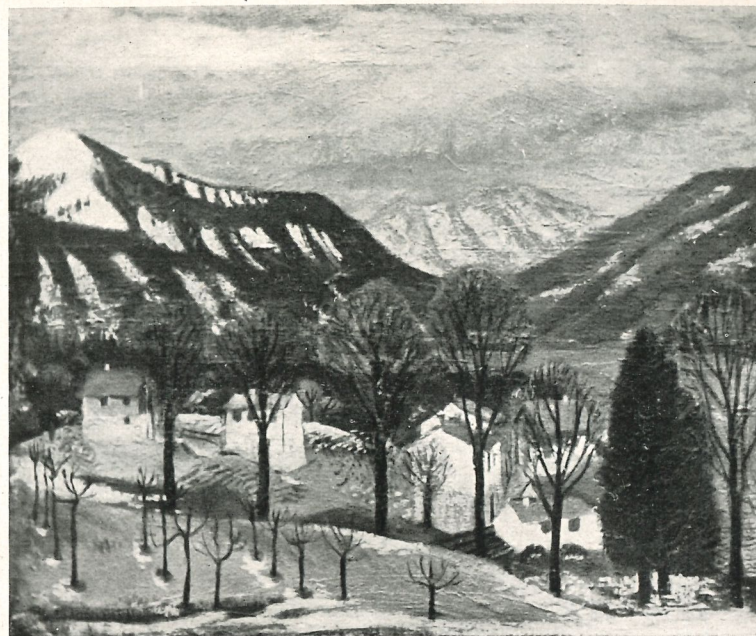
10 Josef Albert Benkert



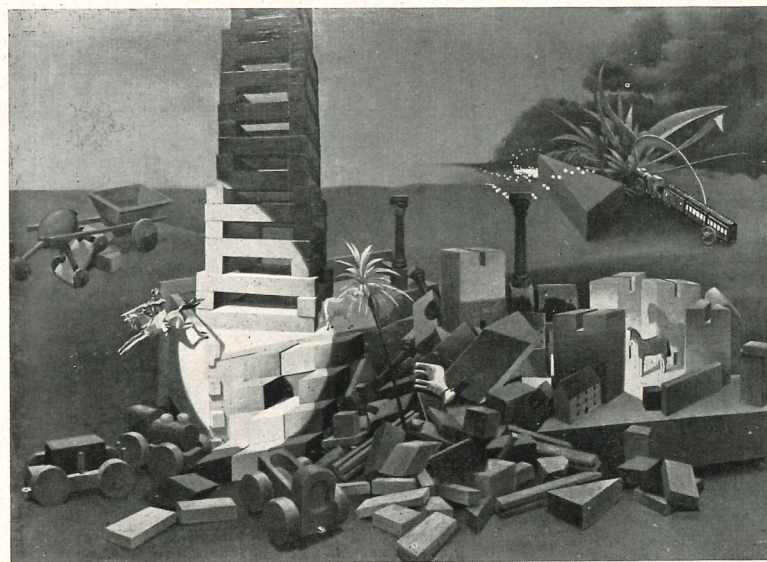
44 Theo Champion



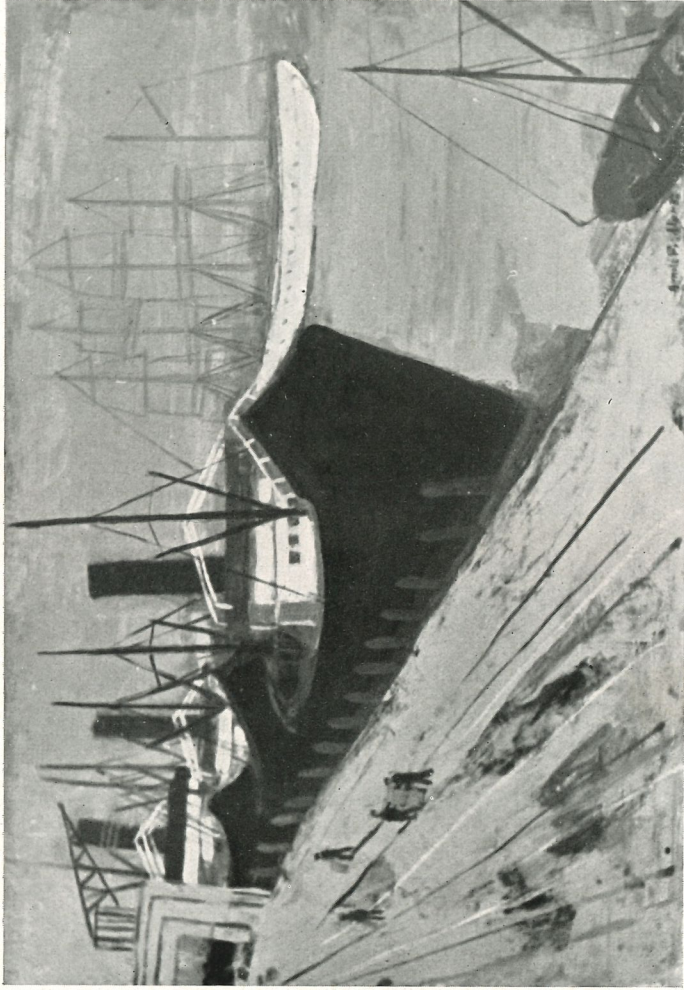
48 Carl Crodel



49 Eugen Croissant



99 Wilhelm Heise



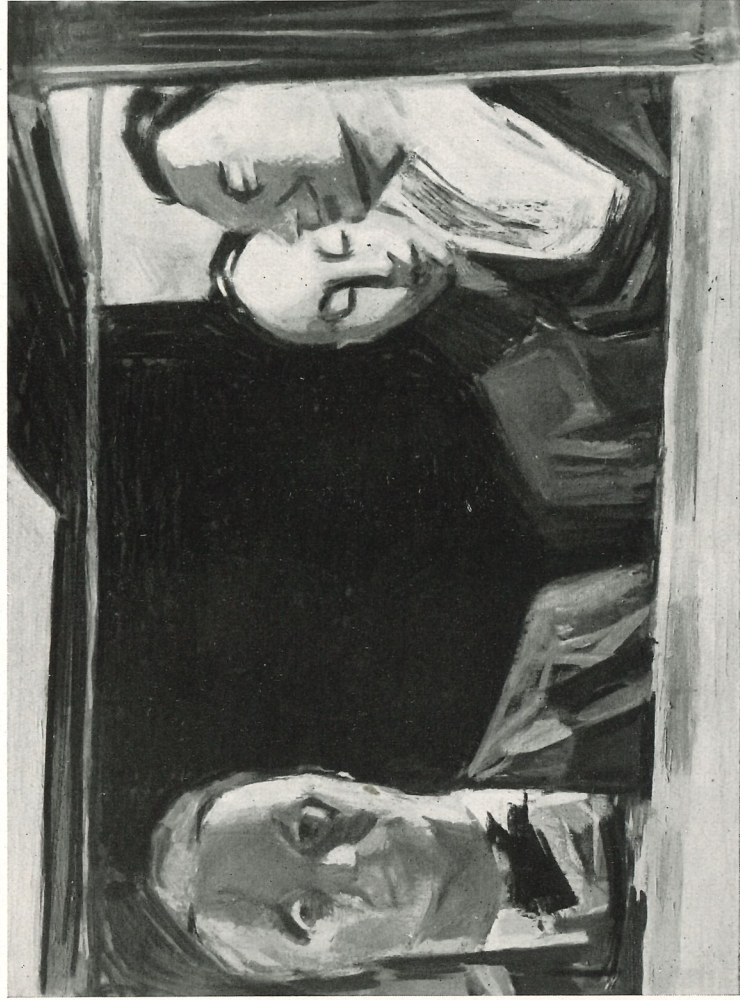
63 Arnold Fiedler



68 Fritz Flinte



84 Willem Grimm



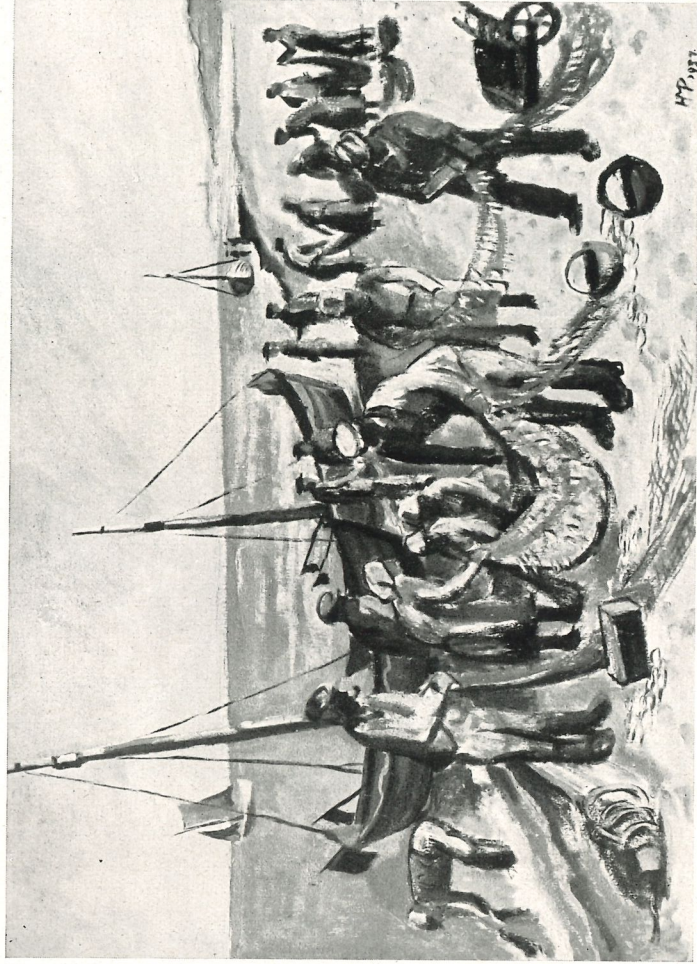
216 Heinrich Stegemann



175 Otto Pankok



167 Emil Nolde



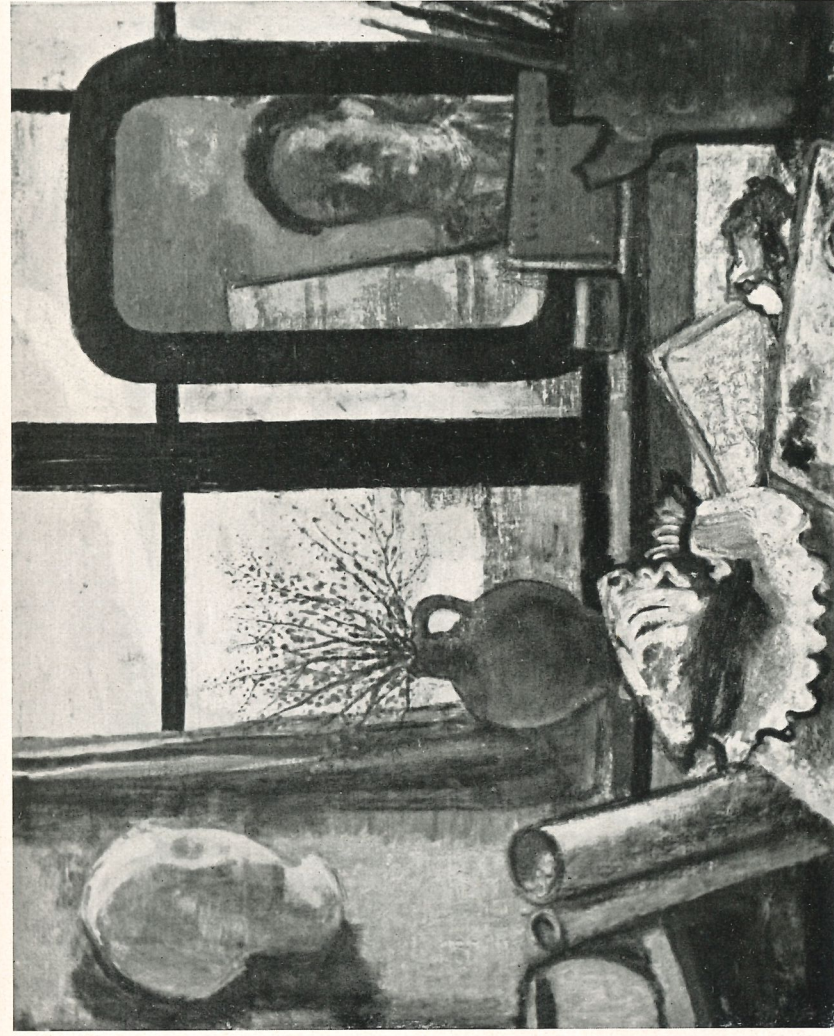
177 Max Pechstein



209 Otto Andreas Schreiber



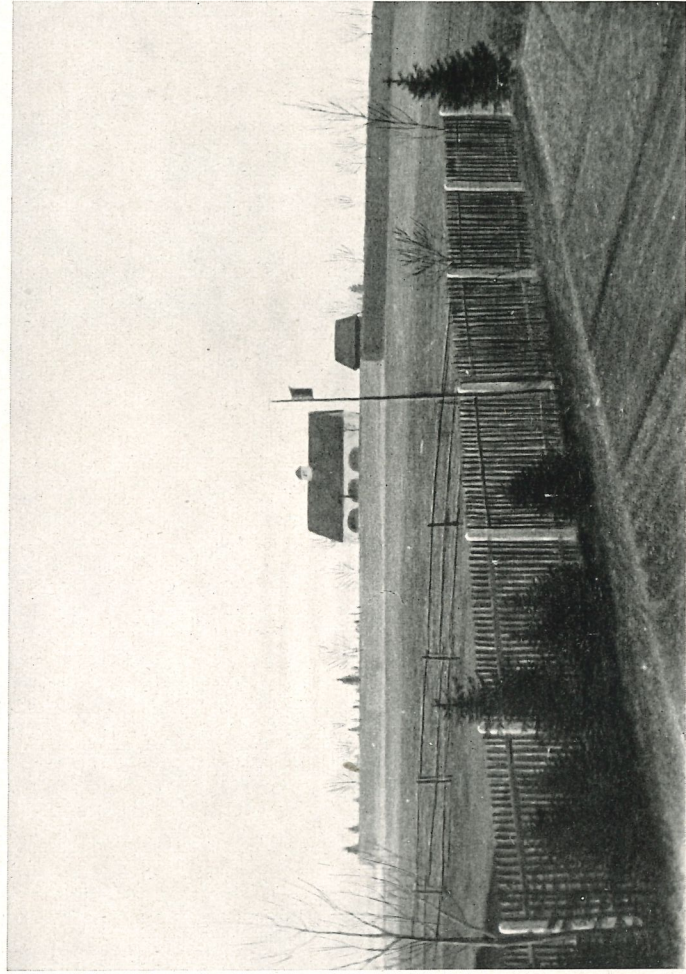
206 Karl Schmidt-Rottluff



182 Josef Pieper



189 Franz Radziwill



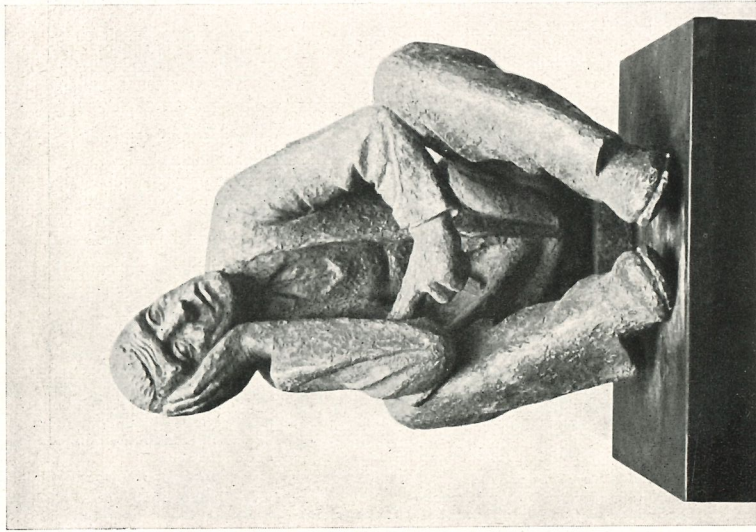
211 Georg Schrimpt



135 Georg Kolbe



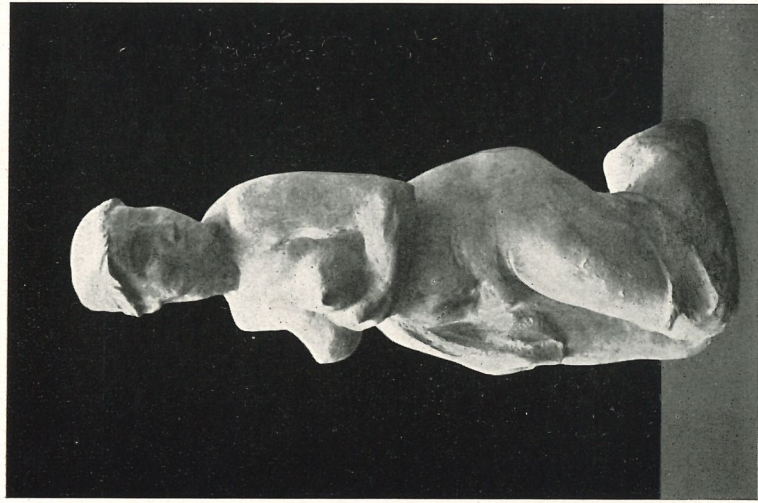
243 Albert Woebcke



124 Joachim Karsch



151 Gerhard Marcks



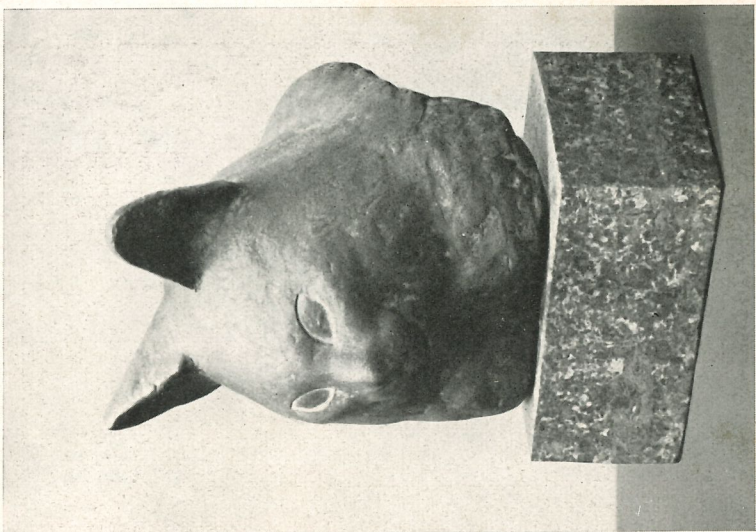
247 Kurt Zimmermann



28 Arno Breker



143 Kurt Lehmann



172 Karl Opfermann



HANDWERKSKUNST IN GOLD UND SILBER
AUS DER WERKSTATT

PROF. **J. ARNOLD**

VERKAUFS-AUSSTELLUNG: HAMBURG - GROSSE BLEICHEN 51 - FERNRUF 34 35 91

Gustav Klose

Bilderrahmenfabrik und Leistengroßhandlung

Großes Lager moderner
Bilderrahmenleisten und
fertig gerahmter Bilder

H a m b u r g 1

Hammerbrookstr. 93 (Industriehof)
Fernsprecher 24 87 71

Kunsth andlung

Glockengießerwall 19 (gegenüb. d. Kunsthalle) Fernsprecher 24 87 71

HUGO KEHR

Anfertigung und Vergoldung
von Spiegel- u. Bilderrahmen

Vergoldung von Möbel-
und Innen-Architektur

Einrahmen, Reinigen und
Renovieren von Bildern

HAMBURG 36

Neue ABC - Straße 7
Fernsprecher 34 26 75

M. PFLUGMANN

WERKSTÄTTEN FÜR RAHMEN-
VERGOLDEREI UND EINRAHMUNGEN

HAMBURG 1

FERNSPRECHER 24 38 10

BESENBINDERHOF 70, ECKE REPSOLDSTRASSE

NÄHE HAUPTBAHNHOF

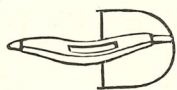
Anton Rötger

Vergolderei / Rahmenkunstwerkstätten

*Erweitertes Lager in
außergewöhnlich preiswerten
Leisten und Rohholzrahmen*

HAMBURG 1

Nur Rosenstr. 17, in der Nähe der Kunsthalle / Fernruf 32 43 01



Inge Dirks

Handweberei

Hamburg 36 Colonnaden 3

Anruf 34 04 84

PELZHAUS

ERNST WALTHER

HAMBURG / COLONNADEN 20

UNTER DEM SAULENGANG • GEGRÜNDET 1850

FRANZ ROMPEL

Photographische Kunstanstalt

Hamburg 22

Hamburgerstr. 53

Fernruf 23 35 07

Gegründet 1894

●
Kunstverlag

Lager von Photographien nach Gemälden, Aquarellen, Zeichnungen, Stichen, Skulpturen der Hamburger Kunsthalle, der Sammlung Wedells, aus Privatbesitz, aus Kirchen und Klöstern Niedersachsens usw.

Negativlager für Diapositive aus allen Gebieten des Wissens und aus aller Welt

Wir fertigen an:

Reproduktionen nach Gemälden, Aquarellen, Zeichnungen, Stichen, Skulpturen usw.

Direkte und indirekte Farbaufnahmen für den Drei- und Vierfarbendruck

Aufnahmen von Kunst- und kunstgewerblichen Gegenständen, Innenräumen, Architekturen, Landschaften, Maschinen usw.

Vergrößerungen nach jedem Bilde in hervorragender Ausführung

Aufnahmen und Entwürfe für Reklame einschließlich Retusche schwarz und farbig

Diapositive für Vortragzwecke, schwarz und farbig, in anerkannt mustergültiger Ausführung

Franz Schreyer

Hamburg 24, Verchenfeld 7
gegenüber der Hanfischen Hochschule für bildende Kunst
Fernsprecher: Sammel-Nr. 23 34 44

Die Bezugsquelle der Künstler

Uhlenhorster Fährhaus

Am schönsten Punkt der Außenalster

*International bekanntes
Weinrestaurant*

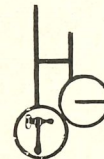
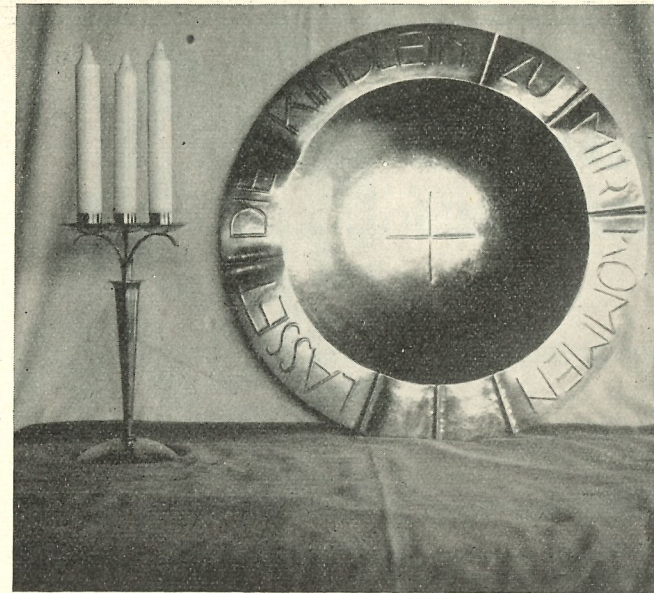
Täglich Gartenkonzert / Kapelle SCARPA
JEDEN MITTWOCH FEUERWERK

ALFRED LOCHTE

KUNSTHANDLUNG * WERKSTÄTTEN

HAMBURG 13 • GRINDELHOF 41 • FERNRUF 55 68 26

Bildereinrahmung • Anfertigung von Gemälderahmen
Eigene Vergolderei • Instandsetzung von Gemälden
Reparatur jeder Art an Bild und Rahmen



HERBERT GÄTCKE
GOLD- UND SILBERSCHMIEDE
WERKKUNST EIGENE ENTWÜRFE

HAMBURG 36 COLONNADEN 3 RUF 340484

Künstler
Ingenieure
Architekten

benutzen schon seit Jahrzehnten die
Zeichenpapiere
Zeichenblocks
Skizzenbücher



Sämtliche Fachgeschäfte führen dieses
auserwählte Erzeugnis

Alleinhersteller
Nielsen & Bartenwerffer G. m. b. H., Altona-Elbe



**KUNSTSALON
MARIA KUNDE**

Hamburg 1, Ernst-Merck-Str. 9, Bieberhaus, 242670

**ELEKTRO-MED. UND
RÖNTGEN-APPARATE**

*(KWT) Diathermie, Höhensonne
Meßtechnik und Feinmechanik*

KARL BERGMANN

ALTONA, MÖRKENSTRASSE 14-24 / FERNRUF: 42 36 61

Für den Schaffenden Künstler

ausgewählte Sortimente in
Zeichen-, Aquarell-
und Druckpapieren
reichhaltiges Lager in
sämtl. Malartikeln

Schacht & Westerich · Hamburg I

Gr. Bäckerstraße 16-20, nahe der Börse

Herausgeber: Kunstverein zu Hamburg / Verlag: Br. Sachse, Hamburg 8, Gröninger-
straße 30, Fernruf: 31 26 74 und 31 26 75 / Anzeigenleiter: Bruno Sachse, Hamburg 8
M.-A.: 1500 Exempl. / Druck: Druckerei Hanf GmbH., Hamburg 8, Gröningerstr. 30



Wir brauchen Freude am Leben!

Unbeschwerte Freude am Leben haben Sie,
wenn Sie sich in jeder Lage gesichert wissen.
Diesen Schutz erhalten Sie durch den Ab-
schluß entsprechender *W. Versicherung*

Wenden Sie sich in allen vorkommenden
Versicherungsfragen vertrauensvoll an uns.
Wir geben Ihnen gern jede gewünschte
Auskunft

Deutscher Ring
Versicherungs-Gesellschaften
Hamburg 36 · Karl Muck-Platz 1



Lebens-, Kranken-, Feuer-, Einbruchdiebstahl-, Unfall-
Haftpflicht-, Kraftfahrzeuge- u. Reisegepäckversicherungen

J. MELCHERT

WEINGROSSHANDLUNG

Hamburg 11, Neueburg 12, Ruf 31 1735

Gegründet 1894



**WEINE UND
SPIRITUOSEN**

Bitte ausführliche Preisliste anfordern